

Barcelone  
La Rochelle  
Los Angeles  
Majorque  
Maldives  
Paris  
Rép. Dominicaine  
Rhodes  
Rotterdam  
San Francisco

# ARTRAVEL

ARCHITECTURE | DECORATION | FOOD | TRAVEL

LE MEILLEUR DES LIEUX CONTEMPORAINS

## Spécial rentrée

DOSSIER :  
**LA FRENCH TOUCH**  
DE L'ÉDITION  
DESIGN

**Art**  
Yassine Mekhnache

**Rencontres**  
Rodolphe Parente  
Vincent Van Duysen

# 70

ET TOUJOURS LES PLUS BELLES DEMEURES  
& HÔTELS AUTOUR DU MONDE

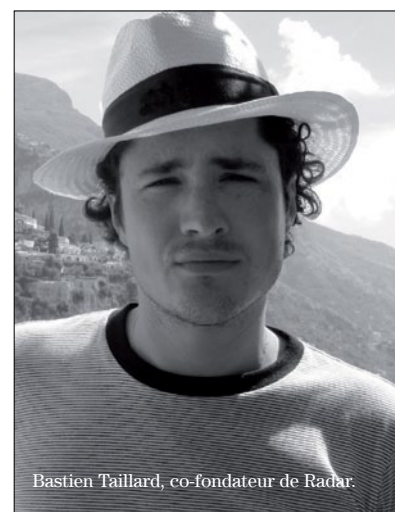
BE / ES / GR / IT / LU / PO / Cont : €9,00 - A / DE : €9,90 - GB £8,20 - Suisse 5,00 CHF





# Radar

Table basse et lampadaire Grafit.



Bastien Taillard, co-fondateur de Radar.

**Nouvel éditeur de design intérieur, Radar, créé début 2016 et basé à Lille, se distingue avec des collections de petits mobiliers, de luminaires et d'accessoires pour la maison aux lignes épurées, voire minimalistes.**



Tables basses Lest et Lest XL et lampadaire Lest.

**L'ADN de la marque.** À l'initiative de Radar, Bastien Taillard, formé à l'École nationale supérieure de création industrielle et ancien designer de Bleu Nature, et Francesca Bertini, milanaise d'origine, riche d'expériences dans le marketing produit pour différentes marques de mobilier. « *Nous souhaitons proposer une offre et une approche différente, des formes simples, essentielles et intemporelles, qui se glissent dans nos intérieurs avec efficacité et fonctionnalité*, explique le designer. *Nous revendiquons aussi les styles de vie à la française et à l'italienne. Cette double culture nous plaît beaucoup.* » Côté matériaux, on retrouve du métal laqué noir mat pour la discrétion et l'intemporalité, du verre moulé à la main et des dorures réalisées aussi à la main qui confèrent reflets et notes précieuses aux pièces, du chêne massif qui apporte de la chaleur, du marbre de Carrare... La première collection exhibe un chic certain et un minimalisme révélant la fonctionnalité de l'objet. Mention spéciale pour l'applique Zenith en verre thermoformé or avec une base en chêne massif.

**Les actualités.** « *Notre collection de septembre est focalisée sur la technique du verre moulé et thermoformé, détaille Bastien Taillard. Nous sortons de grandes appliques en verre avec des formes plus complexes et plus audacieuses.* »

[www.radar-interior.com](http://www.radar-interior.com)



Bougeoir Reef.



Lampe Gipsy.



Bougeoir Lest.



Bougeoir-applique Gref.